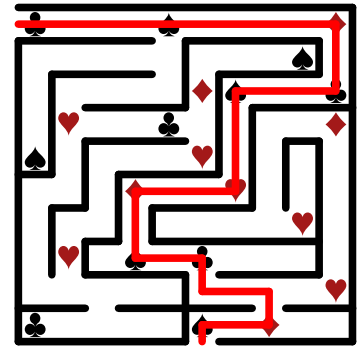


Lösungen

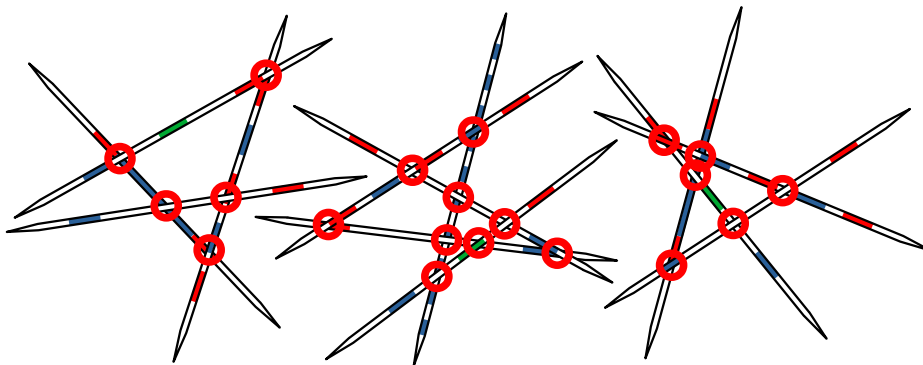
Rätsel 1: Labyrinth

Auf der Tür sind Pik, Karo und Kreuz abgebildet. Durch das Labyrinth gibt es genau einen Weg. Auf diesem Weg sind die Vorkommen von Pik, Karo und Kreuz zu zählen. Daraus ergibt sich der Code 433.



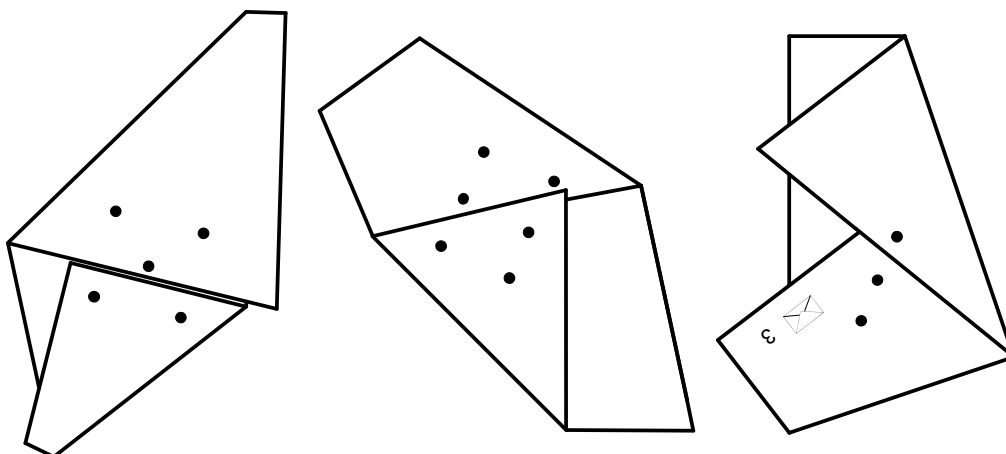
Rätsel 2: Mikado

Das Mikado-Spiel besteht aus drei Figuren. Auf dem Schild vor der Tür ist KREUZE groß geschrieben. In jeder Figur sind daher die Stellen zu zählen, an denen sich Stäbe kreuzen. Daraus ergibt sich der Code 596.



Rätsel 3: Origami

Die Symbole auf der Tür bedeuten, dass das Blatt entlang der grünen Linien zu schneiden und entlang der roten Linien (nach hinten) zu falten ist. Dreht man die Teile um, so erkennt man auf der Rückseite Augenzahlen. Sortiert man die Teile in der Reihenfolge, wie das Blatt zusammengesetzt war, so erhält man den Code 563.

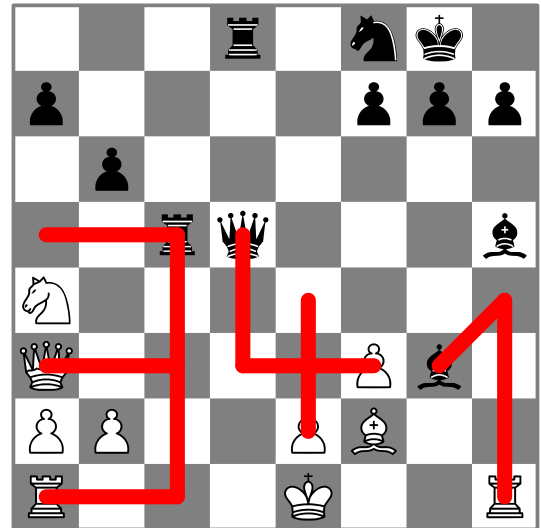


Rätsel 4: Wappen

Im Raum sind drei verschiedene Wappen in je vier Farben verteilt. Es sind vom ersten Typ die grünen, vom zweiten die orangen und vom dritten die blauen Wappen zu zählen, so wie sie auf der Tür abgebildet sind. Daraus ergibt sich der Code 263. Die Karte mit den Schachfiguren wird erst im nächsten Rätsel benötigt.

Rätsel 5: Schach

Malt man die Züge, die auf dem Blatt mit den Schachfiguren beschrieben sind, mit einem Stift nach, so erkennt man Zahlen. Der Code für die nächste Tür lautet also 341. Die Verfärbung an der Wand wird erst im übernächsten Rätsel benötigt.

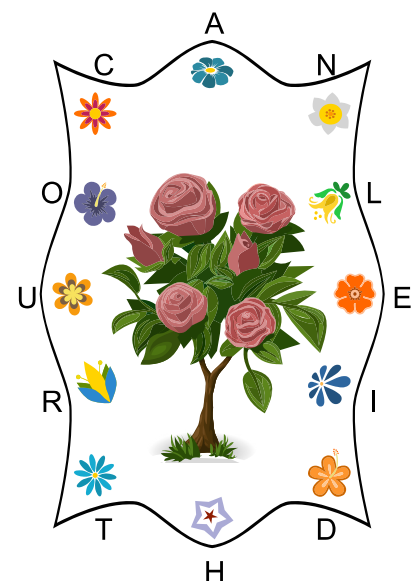


Rätsel 6: Waffen

Um dieses Rätsel zu lösen, müssen Buchstaben gezählt werden. Der Hinweiszettel lässt sich als „Schild“ = 6, „Speer“ (oder auch „Pfeil“) = 5, „Bogen“ = 5 und „Helm“ = 4 übersetzen. Die Waffen, die an der Tür lehnen, geben den Code vor: „Armbrust“ besteht aus 8, „Axt“ aus 3 und „Schwert“ aus 7 Buchstaben. Der Code lautet also 837.

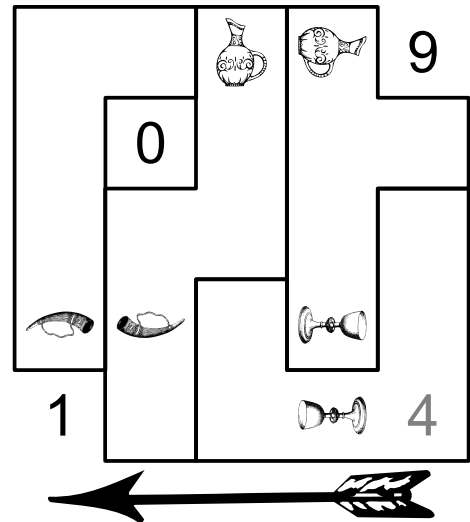
Rätsel 7: Blumen

Das Bild muss ausgeschnitten und über die Verfärbung aus dem Kaminzimmer gelegt werden. Daraus ergibt sich eine Zuordnung der Blumen auf dem Schild vor der Tür zu Buchstaben. Damit lässt sich der Text auf dem Schild übersetzen: „DER CODE LAUTET DREI ACHT NEUN.“ Der Code lautet also 389. Die Formen werden erst im nächsten Rätsel gebraucht.



Rätsel 8: Puzzle

Die Formen müssen ausgeschnitten und über das Zahlenfeld gepuzzelt werden. Dabei muss die graue 4 über die passende 4 auf dem Zahlenfeld gelegt werden. Gefäßpaare müssen aneinander grenzen. Offen bleiben drei Zahlen, die in Pfeilrichtung von rechts nach links gelesen den letzten Code ergeben: 901.



Codeübersicht für die Briefumschläge

Briefumschlag Nr.	Code
1	kein Code
2	433
3	596
4	563
5	263
6	341
7	837
8	389
9 (oder Schatztruhe)	901